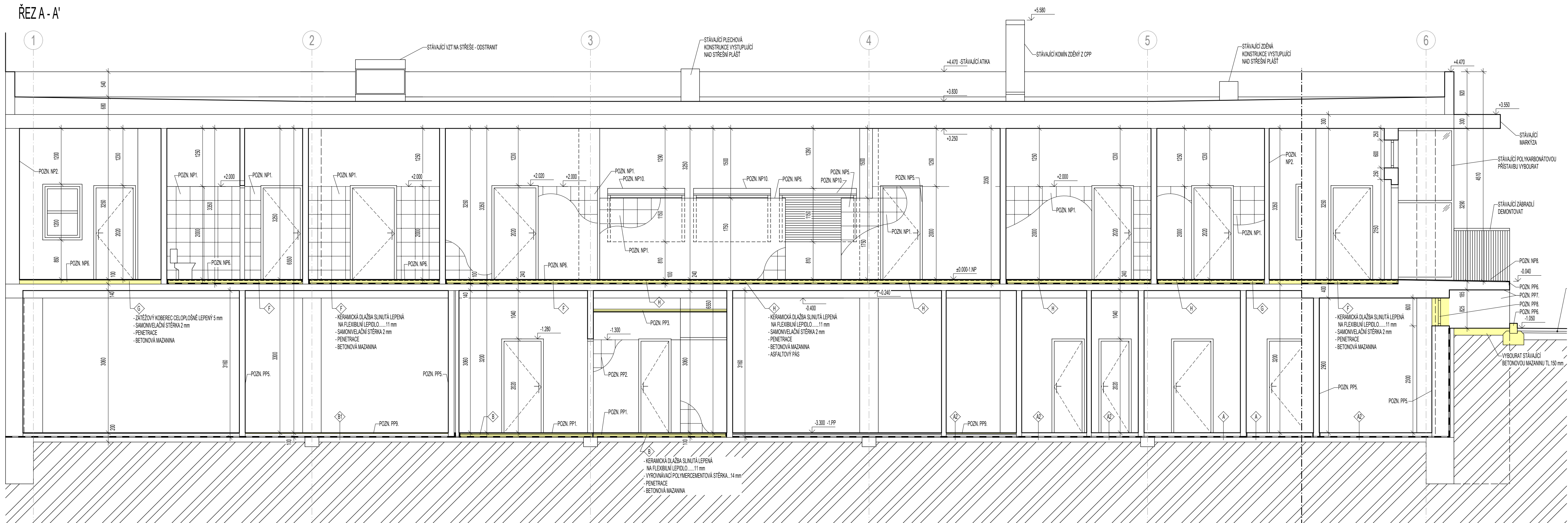
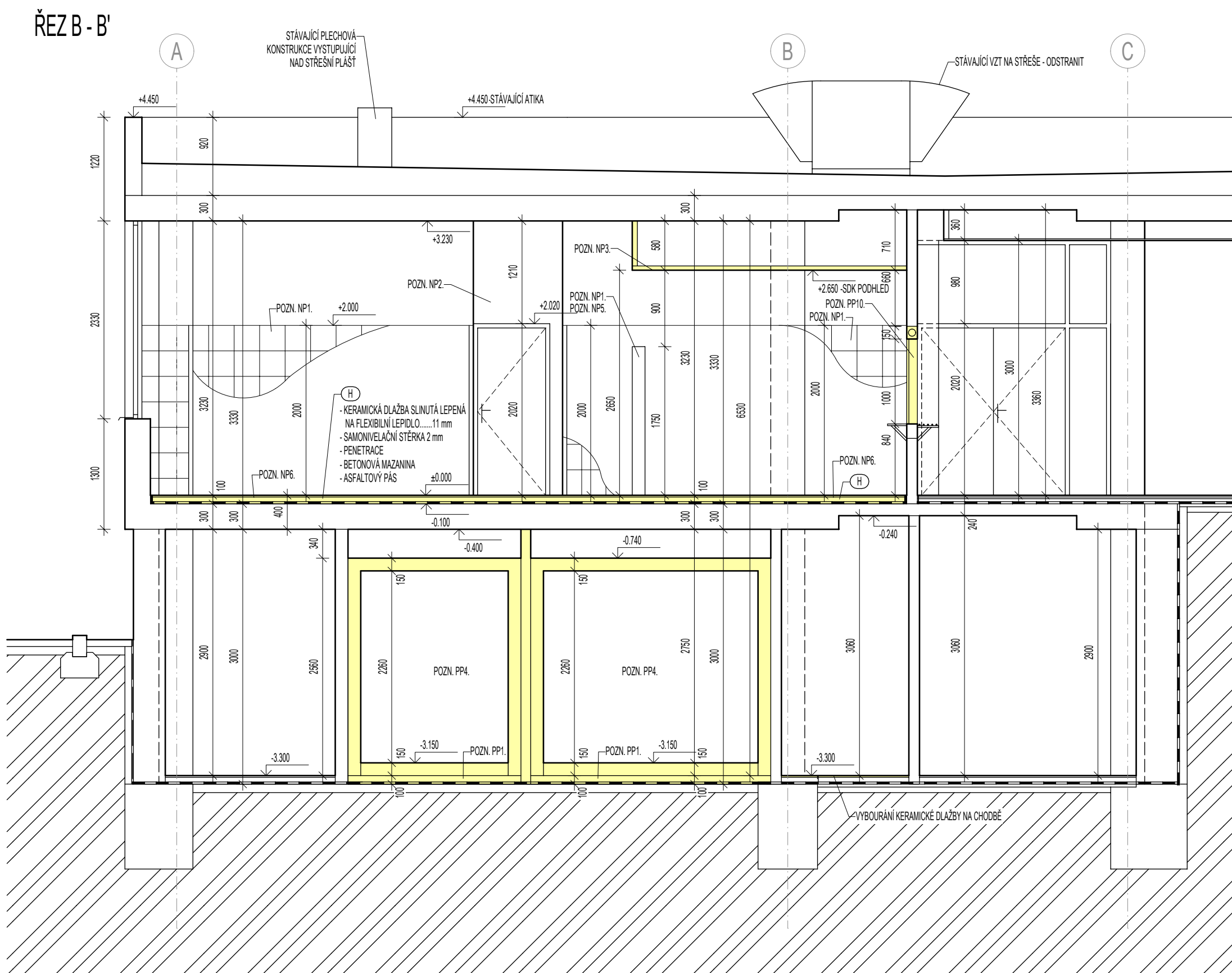


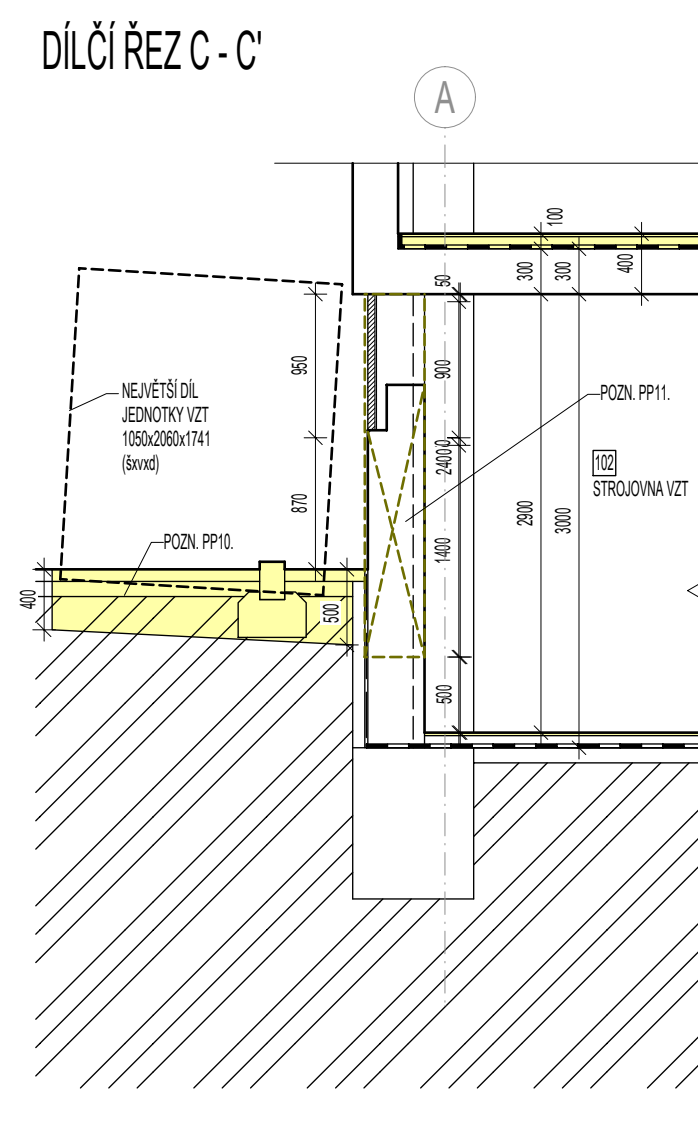
ŘEZ A - A'



ŘEZ B - B'



DÍLČÍ ŘEZ C - C'




POZNÁMKY 1.PP

POZN. PP1. - VYBOURÁNÍ SKLADBY PODLAHY
POZN. PP2. - STÁVAJÍCÍ OBKLADY OTLOUČT AŽ NA CHILNÉ ZDIVO V DOTČENÝCH PROSTORECH
POZN. PP3. - DEMONTÁŽ STÁVAJÍCÍCH PODHLADŮ
POZN. PP4. - DEMONTÁŽ CHLADÍCÍCH BOXŮ, VČETNÉ VYBOURÁNÍ BETONOVÉHO PODSTAVCE
A PŘÍČEK PŘED BOXY
POZN. PP5. - STARÉ OMÍTKY STĚN OTLOUČT AŽ NA ZDIVO - ROZSAH VIZ LEGENDA MÍSTNOSTÍ
POZN. PP6. - STÁVAJÍCÍ OBRUBNÍK ODSTRANIT
POZN. PP7. - OTLOUČT OMÍTKU STĚN A DESKY DO RAMPOU
POZN. PP8. - VYBOURAT STÁVAJÍCÍ VYPNÉ OTVORY POD RAMPOU
POZN. PP9. - VYBOURAT STÁVAJÍCÍ DLAŽBU, VČETNÉ KERAMICKÝCH SOKLŮ
POZN. PP10. - ODSTRANIT STÁVAJÍCÍ OBRUBNÍK A VYBOURAT SKLADBU ASFALTOVÉ
KOMUNIKACE VE VYZNAČENÉM ROZSAHU PRO MONTÁŽNÍ OTVORY
DO STROJOVNY VZT VIZ PŮDORYS 1.PP A ŘEZ
POZN. PP11. - VYBOURAT VE STÁVAJÍCÍ STĚNĚ STROJOVNY VZT MONTÁŽNÍ OTVOR,
VIZ VÝKRES PŮDORYS 1.PP A ŘEZ

POZNÁMKY 1.NP

POZN. NP1 - STÁVAJÍCÍ OKLADY OTLOUČT AŽ NA CIHELNÉ ZDIVO V DOTČENÝCH PROSTORECH
POZN. NP2 - STÁVAJÍCÍ OMÍTKY STĚN A STŘEPU OTLOUČT V DOTČENÝCH PROSTORECH
POZN. NP3 - DEMONTÁŽ STÁVAJÍCÍHO PODHLU
POZN. NP4 - STÁVAJÍCÍ ROZMĚROVÉ NEVYHOVUJÍCÍ PLECHOVÉ ZÁKRYTY ODSTRANIT
POZN. NP5 - STÁVAJÍCÍ PRŮČKY VYBOURAT
POZN. NP6 - STÁVAJÍCÍ SKLADY PODHLA VYBOURAT
POZN. NP7 - STÁVAJÍCÍ OTOPNÁ TĚLESA (LITINOVÉ ŽEBROVÉ RADIÁTORY) BUDOU ZACHOVÁNA,
OČIŠTĚNA A NATŘENA SPEC. BARVOU DO POTRAVINÁŘSKÉHO PROSTŘEDÍ
POZN. NP8 - STÁVAJÍCÍ SKLADBU PODHLA NA ŽASOBŮVACÍ RAMPĚ VYBOURAT,
POZN. NP9 - DEMONTÁŽ KOVO-POLYKARBONÁTOVÉ BUNKY
POZN. NP10 - ODSTRANIT STÁVAJÍCÍ ROLETY PRO VÝDEJ JÍDEL MEZI KUCHYNÍ A JÍDELNOU
POZN. NP11 - ODSTRANIT STÁVAJÍCÍ PODLAHOVÉ VPUSŤI
POZN. NP12 - STÁVAJÍCÍ DEŠTOVÝ SVOD VYBOURAT I S KAPOTÁŽÍ

LEGENDA

 BOURANÉ KONSTRUKCE

POPIŠ REVIZE:		REVIZE/DATUM:	VYPRACOVAL:
INVESTOR: Statutární město Brno, Dominikánské nám. 196/1, 602 00 Brno		AUTORIZACE: 	ČÍSLO PARÉ:
GENERÁLNÍ PROJEKTANT:  TIIPRO projekt www.tiproprojekt.cz		VEDOUcí PROJEKTU: ING. VÍTĚSLAV TITL	
SUBODOVATEL:		HlP: ING. JIŘÍ HAVEL	
		ARCHITEKT: ING. ARCH. V. ČERNÝ	
		VYPRACOVAL: ING. R. ČERNÝ	
		DATUM: ING. PETR VLČEK	
		ČÍSLO ZAKÁZKY:	09/2021
		STUPEŇ:	2021-18 DPS
NÁZEV AKCE: REKONSTRUKCE ŠKOLNÍ KUCHYNĚ ŽŠ HORÁCKÉ NÁMĚSTÍ 13			
OBJEKT: STÁVAJÍCÍ BUDOVA ŠKOLY			
ČÁST: D.1.1 ARCHITEKTONICKO-STAVEBNÍ ŘEŠENÍ			
NÁZEV VÝKRESU: ŘEZY - STÁVAJÍCÍ STAV, BOURACÍ PRÁCE			
ČÍSLO VÝKRESU: D.1.1.05		REVIZE: 00	MĚŘÍTKO: 1:50